



SAISON  
CULTURELLE

FEGERSHEIM  
JANVIER-MAI

2024



# MUSIQUE EN TÊTE

Les concerts sont organisés  
dans la salle du Caveau et  
sont proposés **gratuitement**  
sur réservation obligatoire  
auprès de la CLEF



**VENDREDI 23 FÉVRIER • 20H**

## **VENTO**

► **MUSIQUE BRÉSILIENNE**

Pour le Mois de l'évasion « Au cœur de l'Amazonie », ce sextet mené par l'artiste brésilien Fernando Schirr et le guitariste italien Davide Petrillo vous convie à un voyage sous le soleil du Brésil. En mélangeant la tradition de la chanson populaire brésilienne avec la créativité du jazz, le groupe explore plusieurs rythmes typiques (samba, bossa, maxixe, baião et maracatu) conjugués à d'élégants arrangements vocaux pour composer une musique spontanée, dansante et intimiste, qui vous fera traverser l'océan et rêver.

**SAMEDI 13 AVRIL • 18H**

## **HEURE MUSICALE UKRAINIENNE À L'EMMD**

► **MUSIQUE CLASSIQUE AU PIANO**

En partenariat avec l'association fegersheimoise Consonance engagée dans l'accompagnement des musiciens réfugiés ukrainiens. Réservation au secrétariat de l'EMMD au 03 88 64 17 67.



**VENDREDI 15 MARS • 20H**

## **MUSIQUE DE CHAMBRE**

► **MUSIQUE CLASSIQUE**

L'Orchestre Philharmonique de Strasbourg est de retour à Fegersheim pour un concert de musique de chambre. Un sextuor à vent de trombones, cors et bassons interprétera des pièces de Mozart et Beethoven.



**VENDREDI 10 MAI • 20H**

## **SORTIE DE RÉSIDENCE JJH POTTER**

► **INDIE FOLK**

La CLEF s'implique dans l'accompagnement en résidence des compagnies locales pour permettre aux habitants une rencontre privilégiée avec les artistes. Cette année, elle accueille le musicien, interprète et compositeur strasbourgeois JJH Potter qui partagera l'état de son projet « Ghosts Unveiled », un répertoire de chansons intimistes restitué dans une scénographie propice à l'introspection.



# NUIT DE LA LECTURE

**SAMEDI 20 JANVIER**

Évènement national mettant à l'honneur le plaisir de lire, la Nuit de la lecture ambitionne pour sa 8ème édition de créer des passerelles entre le loisir de la lecture et celui du sport. Jeux Olympiques obligent, le thème national retenu cette année portera autour du corps. Le corps comme outil de la lecture, moyen d'expression ou sujet poétique pour les écrivains sera donc le support d'un parcours de réflexion jusqu'à son interprétation politique comme ancrage dans la société soumis à de nombreuses injonctions. Sans oublier sa fonction essentielle de nous faire ressentir et éprouver, la CLEF vous invite pour cette journée spéciale à prendre la lecture à bras le corps !

**À 10h30**

## **ATELIER SOPHROLOGIE « BIEN-ÊTRE ET RECONNEXION AU CORPS »**

► PUBLIC ADULTE

La lecture est une pratique physique qui peut nécessiter d'être dans de bonnes conditions pour s'ouvrir et se concentrer sur un texte. Prenez un temps pour écouter votre corps et vos sensations. Anne-Claire Huet, sophrologue et art-thérapeute, vous propose une initiation à la sophrologie. Avec des exercices pratiques de lâcher-prise, profitez d'un moment de bien être pour vous reconnecter pleinement avec vous-même.

**DE 14H30 À 16H30**

## **ATELIER D'ILLUSTRATION « MÉTAMORPHOSES »**

► POUR LES 4-7 ANS

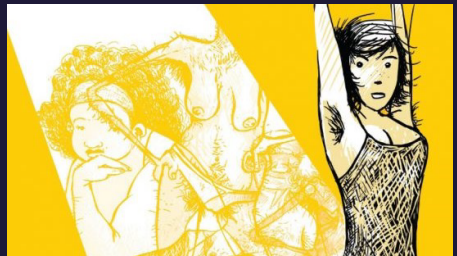
À la manière de la bande dessinée de Mia Oberländer Anna dans laquelle l'héroïne tente de vivre avec ses très grandes jambes dans un environnement inadapté, l'illustratrice Pauline Morel invite les enfants à donner vie par la peinture à une multiplicité de corps qui se transforment au fil des pages. En interagissant entre eux, ces corps en mouvement pourraient bien avoir de belles histoires à raconter.

**À 17h**

## **ATELIER D'ÉCRITURE DU CORPS**

► PUBLIC ADULTE

Le corps est source de créativité autant comme sujet poétique que comme moteur de l'inspiration par le biais des cinq sens. L'auteure Céline Righi vous propose une exploration des sens et des sensations par la pratique de l'écriture. À travers une approche ludique et accessible à tous, vous pourrez vous détendre, vous surprendre et exercer votre créativité.



**À 20h**

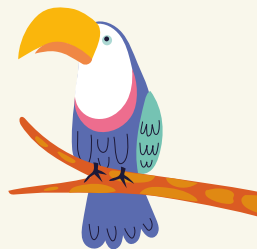
## **CONFÉRENCE GESTICULÉE « LE POIL INCARNÉ »**

**PAR ESTELLE BROCHARD DU COLLECTIF L'OUVRE-BOÎTES**

► TOUT PUBLIC À PARTIR DE 12 ANS

Depuis la nuit des temps, il recouvre notre corps. Le poil n'a pourtant rien d'évident et suscite de nombreux questionnements : sociaux, économiques, religieux, hygiéniques... Bref, tout y passe et tout le monde est concerné ! Avec humour et anecdotes à l'appui, Estelle Brochard lève le tabou du poil pour passer en revue les idées qui lui mènent la vie dure, surtout sur le corps des femmes. Ce spectacle en forme de conférence gesticulée cherche à produire du savoir critique sur ce que cette petite partie de notre corps dit de la société et de notre identité.

# MOIS DE L'ÉVASION



Pour cette 4<sup>ème</sup> édition du « Mois de l'évasion », qui revient toujours au mois de février pour égayer l'hiver et élargir nos horizons, la CLEF vous propose un voyage au cœur de l'Amazonie pour explorer cette aire géographique et culturelle singulièrement liée à la nature.

Les animations sont **gratuites sur réservation** auprès de la CLEF au 03.88.64.35.05 ou à [laclef@fegersheim.fr](mailto:laclef@fegersheim.fr)

Retrouvez les détails et l'actualité de la programmation sur [laclef.fegersheim.fr](http://laclef.fegersheim.fr)



**JEUDI 1<sup>ER</sup> FÉVRIER • 20H**

## CONFÉRENCE INAUGURALE « SUR LES TRACES DES MUNDURUKUS, UN PEUPLE D'AMAZONIE »

PAR MARIE LEMOINE

► PUBLIC ADO ET ADULTE

Pour découvrir et comprendre ce territoire aussi mondialement connu que mystérieux, la chercheuse Marie Lemoine nous fait emprunter la voie privilégiée de l'anthropologie à travers l'exemple parlant du peuple Munduruku du Brésil. Fondatrice de l'IPEASA (Institut de recherche en culture et environnement Amazoniens), elle nous propose d'explorer la relation entre nature et culture qui se trouve au cœur des modes de vie et de pensée amérindiennes.

**MERCREDI 14 FÉVRIER • À 14H ET 16H**

## JEUX DE RÔLE « EXPÉDITION AMAZONIE »

► PUBLIC JEUNESSE ET FAMILIAL DÈS 8 ANS

Pour une véritable immersion au cœur de l'Amazonie, rien de mieux qu'une session de jeu de rôle spécialement élaborée par les experts en scénario de l'association Pandrylia. Partez à la découverte de ce territoire sauvage et mystérieux, explorez sa végétation foisonnante et confrontez-vous aux êtres vivants parfois surprenants qui peuplent sa jungle à travers des aventures dignes d'Indiana Jones.



**MERCREDI 21 FÉVRIER • 14H30-16H30**

## ATELIER CRÉATIF TROPICAL

► À PARTIR DE 6 ANS

Et si on faisait appel à sa créativité pour se projeter dans la forêt tropicale amazonienne ? L'équipe de la CLEF vous propose de vous inspirer de la faune de cette région du monde pour un bricolage dépaysant et plein de couleurs.



**JEUDI 29 FÉVRIER • 20H**

## SPECTACLE « LE VIEUX QUI LISAIT DES ROMANS D'AMOUR »

CONTE VISUEL ET MUSICAL

PAR LENAÏC EBERLIN DE LA CIE BARDAF

► TOUT PUBLIC À PARTIR DE 10 ANS

Antonio José Bolivar connaît les profondeurs de la forêt amazonienne et ses habitants, le noble peuple des Shuars. Lorsque les villageois d'El Idilio les accusent à tort du meurtre d'un chasseur blanc, le vieil homme quitte ses romans d'amour pour chasser le vrai coupable : une panthère majestueuse... Fort de son imprégnation en Guyane française, Lénaïc Eberlin vous guide au cœur de cette forêt sacrée, victime de la barbarie des hommes et plus que jamais menacée. Un magnifique récit d'aventure à la fois intime et universel pour clore notre épopée culturelle au cœur de l'Amazonie.

**VENDREDI 1<sup>ER</sup> MARS • 9H-12H**

## ATELIER « (RA)CONTE-MOI L'AMAZONIE »

EN PARTENARIAT AVEC LA CIE BARDAF ET L'ESPACE JEUNES

► PUBLIC ADD DÈS 12 ANS

Pour être bien racontée, une histoire a besoin d'être réécrite, personnalisée et transformée. La CLEF vous invite à poursuivre l'expérience après le spectacle « Le vieux qui lisait des romans d'amour ». Accompagnés par le comédien, vous expérimenterez des techniques pour mettre en mots et en scène des contes amérindiens.



# RENDEZ-VOUS EN FAMILLE

*Et si on laissait un peu de côté les écrans pour se retrouver en famille ? Parce qu'ils prennent souvent trop de place dans le quotidien des enfants comme des parents, les écrans peuvent nuire à la qualité des temps passés en famille. La CLEF vous propose de faire une petite pause numérique pour partager des activités culturelles et de loisirs qui consolident des liens précieux.*



**DU 5 AU 30 AVRIL**  
AUX HORAIRES D'OUVERTURE  
DE LA CLEF

## EXPOSITION « PORTRAITS DE FAMILLE »

Constituée d'illustrations et de dessins de divers artistes, cette exposition a été conçue par le Centre de l'illustration de Strasbourg avec la médiathèque du Neuhof. Elle présente à travers un panel de portraits de famille aux colorations multiples différents regards sur la famille, son quotidien et ses cheminements.



**MERCREDI 10 AVRIL • À 16H30**

## TÉLÉ EN PANNE / PAPA EST CONNECTÉ

SPECTACLE JEUNE PUBLIC  
PAR LA CIE ABOUDBRAS

► À PARTIR DE 3 ANS

Dans le salon de Petit Pingouin, la télé rythme la journée. Mais là, c'est le drame, la télé tombe en panne ! Et voilà que le drame se répète avec l'ordinateur que Papa Pingouin vient d'acheter... plus de connexion internet ! Et si c'était l'occasion pour la famille de réinventer leur quotidien et de partager du temps ensemble autrement ? Deux histoires drôles et tendres interprétées par d'adorables marionnettes pour parler de nos usages des écrans, de ce qu'on y trouve mais aussi peut-être de ce qu'on y perd !

**MERCREDI 24 AVRIL**  
À 14H ET 15H30

## ATELIER CRÉATIF PARENTS-ENFANTS

► À PARTIR DE 6 ANS

Pour passer un bon moment en binôme parent-enfant et faire entrer le printemps chez vous, venez vous essayer avec des cyanotypes avec Elodie Christou. L'artiste vous guidera pour expérimenter ce procédé photographique ancien qui permet de créer de jolies impressions avec des éléments de la nature. Comme cette technique s'appuie sur l'utilisation de la lumière du jour, croisons les doigts pour que le soleil soit au rendez-vous ! Atelier susceptible d'être modifié en fonction de la météo.



**SAMEDI 27 AVRIL • 10H30**

## BULLE SENSORIELLE AVEC LES BIBLIOTHÉCAIRES JEUNESSE DE LA MÉDIATHÈQUE ANDRÉ MALRAUX

► POUR BINÔME PARENT-BÉBÉ DE 0 À 18 MOIS

Une coquille de noix s'élance à l'aventure sur les flots. Rencontres amusantes avec les phoques, chants apaisants des baleines, danses ondulantes des calmars et tempête déchainée qui la pousse vers de nouveaux rivages... Au fil de l'histoire, des jeux de doigts et des chants, "cette ballade en mer", d'après le nom de l'album jeunesse, vous invite à vivre une expérience multi-sensorielle avec votre bébé dans un cadre doux.



**VENDREDI 3 MAI • 20H**

## TANUKI ET KITSUNE AUTOFICTION FAMILIALE ET RÉTROGEEK PAR FRÉDÉRIC DUVAUD

► TOUT PUBLIC À PARTIR DE 12 ANS

Nourri des animés japonais, sons synthétiques et films de guerre de son enfance et adolescence - dans les années 80 - le conteur, piano-guitare en bandoulière, vous embarque dans ses expéditions de recherche et dévoile, au gré des correspondances entre sa grand-mère et son grand-père, une histoire d'amour et une histoire de France méconnue.

# LECTURE & LOISIRS



L'équipe de la CLEF propose régulièrement des heures du conte sur un thème ou à partir d'albums choisis pour éveiller les petites oreilles et susciter leur curiosité.

**MERCREDI 24 JANVIER**  
10H30

## HEURES DU CONTE

► SUR INSCRIPTION

En écho à la Nuit de la lecture sur le thème du corps, la première heure du conte de l'année invite les enfants à stimuler leurs sens et à mettre en mouvement leur imaginaire à travers le meilleur sport qui soit pour s'ouvrir au monde... la lecture, évidemment !

AUTRES DATES À 10H30 :  
**MERCREDI 20 MARS,**  
**MERCREDI 15 MAI**

**MERCREDI 27 MARS**  
DÈS 14H30

## APRÈS-MIDI JEUX

► TOUT PUBLIC

Avec plus de 100 jeux disponibles au prêt, la ludothèque de la CLEF offre une multitude de choix pour passer une soirée entre amis ou un bon moment en famille. Les après-midis jeux sont l'occasion de les découvrir avec les conseils de l'équipe de la CLEF et de repérer peut-être ainsi votre prochain jeu préféré !



**MERCREDI 6 MARS • 14H30-16H**

## ATELIER D'EXPÉRIENCE SONORE DE RONI BURGUT

► POUR LES 8-13 ANS

Roni Burgut est ingénieur du son : il connaît les secrets de tout ce qui vibre à nos oreilles. Enfin, c'est lui qui le dit. La CLEF le met au défi de vous montrer comment il déplace, transforme, capture et triture le son avant d'en faire de la confiture à écouter. Un voyage en 12 étapes plutôt rigolotes au cœur du système de fonctionnement du son avec un « ingé son » un peu ronchon mais sympa dans le fond.



**1 SAMEDI PAR MOIS • 10H-12H**

## LA RONDE DES LIVRES LE CLUB LECTURE DE LA CLEF

Le club de lecture se réunit une fois par mois pour échanger sur une lecture commune autour d'une thématique annuelle. Cette année, la famille et ses représentations dans la littérature française et étrangère sont au cœur de ses échanges. Suivez son parcours sur le portail en ligne dans la rubrique « Nos sélections ». Renseignements auprès de la CLEF.

# INFOS

La CLEF (Culture, Lecture, Évasion Fegersheim) est l'équipement de lecture publique et de culture de la commune de Fegersheim. Elle fonctionne en lien avec la salle de spectacle du Caveau pour proposer tout au long de l'année des animations et des invitations à la découverte en plus du prêt de documents et de ressources. Dans le cadre de sa programmation culturelle, la commune de Fegersheim travaille avec des artistes professionnels ou en voie de professionnalisation, rémunérés pour leur prestation. Elle s'engage également pour l'éducation artistique et culturelle en lien avec les établissements scolaires, l'école municipale de musique et de danse Charles Beck et l'Espace jeunes.

## LA CLEF LE CAVEAU

27 rue de Lyon,  
67640 FEGERSHHEIM

☎ 03 88 64 35 05

✉ [laclef@fegersheim.fr](mailto:laclef@fegersheim.fr)

Retrouvez le programme culturel, le catalogue des documents et jeux disponibles au prêt et les différents services de la clef sur :  
**[laclef.fegersheim.fr](http://laclef.fegersheim.fr)**

Suivez toute l'actualité de Fegersheim sur **[fegersheim.fr](http://fegersheim.fr)** et sur les réseaux sociaux :

 Commune de Fegersheim-Ohnheim

 Mairie de Fegersheim

 @fegstagram

# AGENDA

## JANVIER

### NUIT DE LA LECTURE

#### SAMEDI 20 JANVIER :

10H30 : ATELIER DE SOPHROLOGIE

14H30 : ATELIER D'ILLUSTRATION

17H : ATELIER D'ÉCRITURE

20H : CONFÉRENCE GESTICULÉE « LE POIL INCARNÉ »

**MERCREDI 24 JANVIER** • 10h30  
HEURE DU CONTE

## FÉVRIER

### MOIS DE L'ÉVASION : AU CŒUR DE L'AMAZONIE

**JEUDI 1<sup>ER</sup> FÉVRIER** • 20H

CONFÉRENCE

"SUR LES TRACES DES MUNDURUKUS,  
UN PEUPLE D'AMAZONIE"

**MERCREDI 14 FÉVRIER** • À 14H ET 16H

ANIMATION JEUX DE RÔLE  
"EXPÉDITION AMAZONIE"

**MERCREDI 21 FÉVRIER** • 14H30-16H30

ATELIER CRÉATIF TROPICAL

**VENDREDI 23 FÉVRIER** • 20H

CONCERT DE VENTO

**JEUDI 29 FÉVRIER** • 20H

SPECTACLE « LE VIEUX QUI LISAIT  
DES ROMANS D'AMOUR »

## MARS

**VENDREDI 1<sup>ER</sup> MARS** • 9H-12H

ATELIER ADO « (RA)CONTE-MOI  
L'AMAZONIE »

**MERCREDI 6 MARS** • 14H30-16H

ATELIER D'EXPÉRIENCE SONORE

**VENDREDI 15 MARS** • 20H

CONCERT DE L'ORCHESTRE  
PHILHARMONIQUE DE STRASBOURG

**MERCREDI 20 MARS** • 10H30

HEURE DU CONTE

**MERCREDI 27 MARS** • 14H30

APRÈS-MIDI JEUX

## AVRIL

### RENDEZ-VOUS EN FAMILLE

**DU 5 AU 30 AVRIL** • AUX HORAIRES

D'OUVERTURE DE LA CLEF

EXPOSITION

« PORTRAITS DE FAMILLE »

**MERCREDI 10 AVRIL** • 16H30

SPECTACLE JEUNE PUBLIC « TÉLÉ  
EN PANNE / PAPA EST CONNECTÉ »

**MERCREDI 24 AVRIL** • À 14H ET 15H30

ATELIER CRÉATIF

**SAMEDI 27 AVRIL** • 10H30

BULLE SENSORIELLE  
BÉBÉS-PARENTS

## MAI

**VENDREDI 3 MAI** • 20H

SPECTACLE « TANUKI ET KITSUNE »

**VENDREDI 10 MAI** • 20H

CONCERT DE SORTIE DE RÉSIDENCE  
JUH POTTER

**MERCREDI 15 MAI** • 10H30

HEURE DU CONTE

