

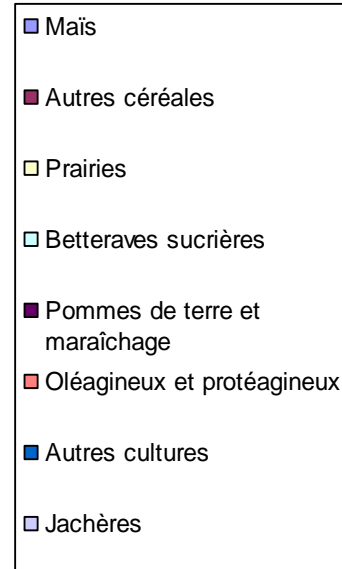
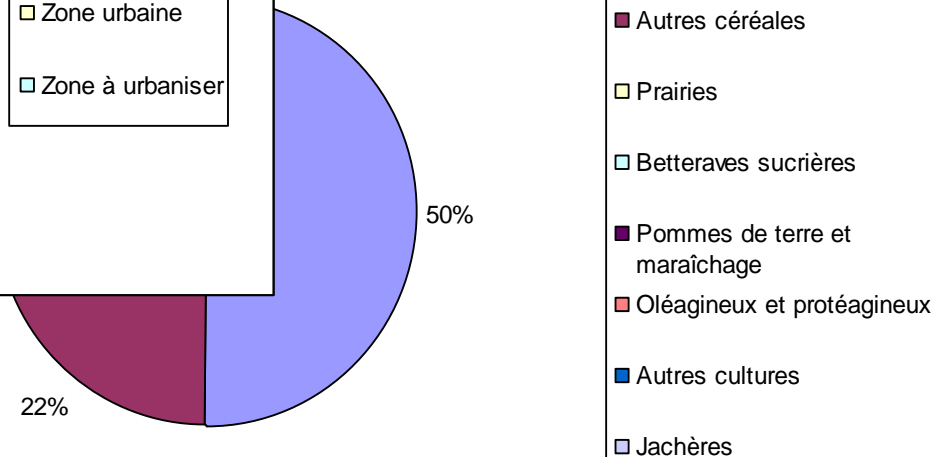
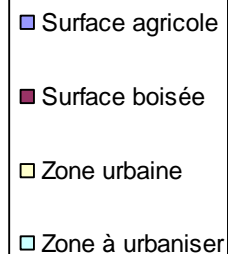
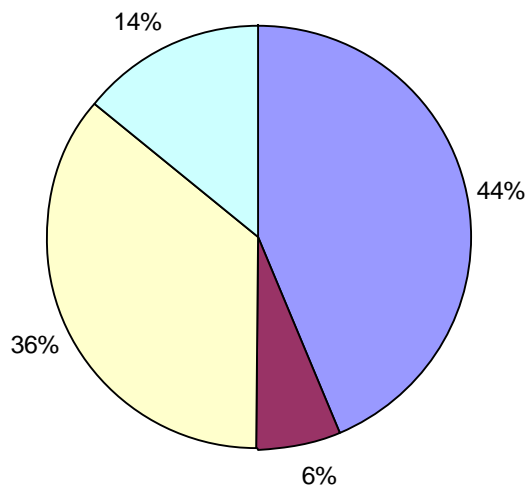
Plan Local d'Urbanisme de Fegersheim

Activités agricoles - Données générales



L'agriculture de Fegersheim

➔ **SAU communale de 269 ha (43 % du ban communal)**



L'agriculture de Fegersheim

➔ Neuf exploitations agricoles à Fegersheim

➔ Trois à titre principal

➔ Six à titre secondaire

➔ Type d'exploitation

➔ Six en polyculture

➔ Deux en polyculture-maraîchage

➔ Une en horticulture

Comparaison avec les données de la CUS



Les chefs d'exploitation :

- Fegersheim : 33 % à titre exclusif et 66 % à titre secondaire
- CUS : 57 % à titre exclusif et 43 % à titre secondaire
- Bas-Rhin : 70 % à titre exclusif et 30 % à titre secondaire



Les exploitations :

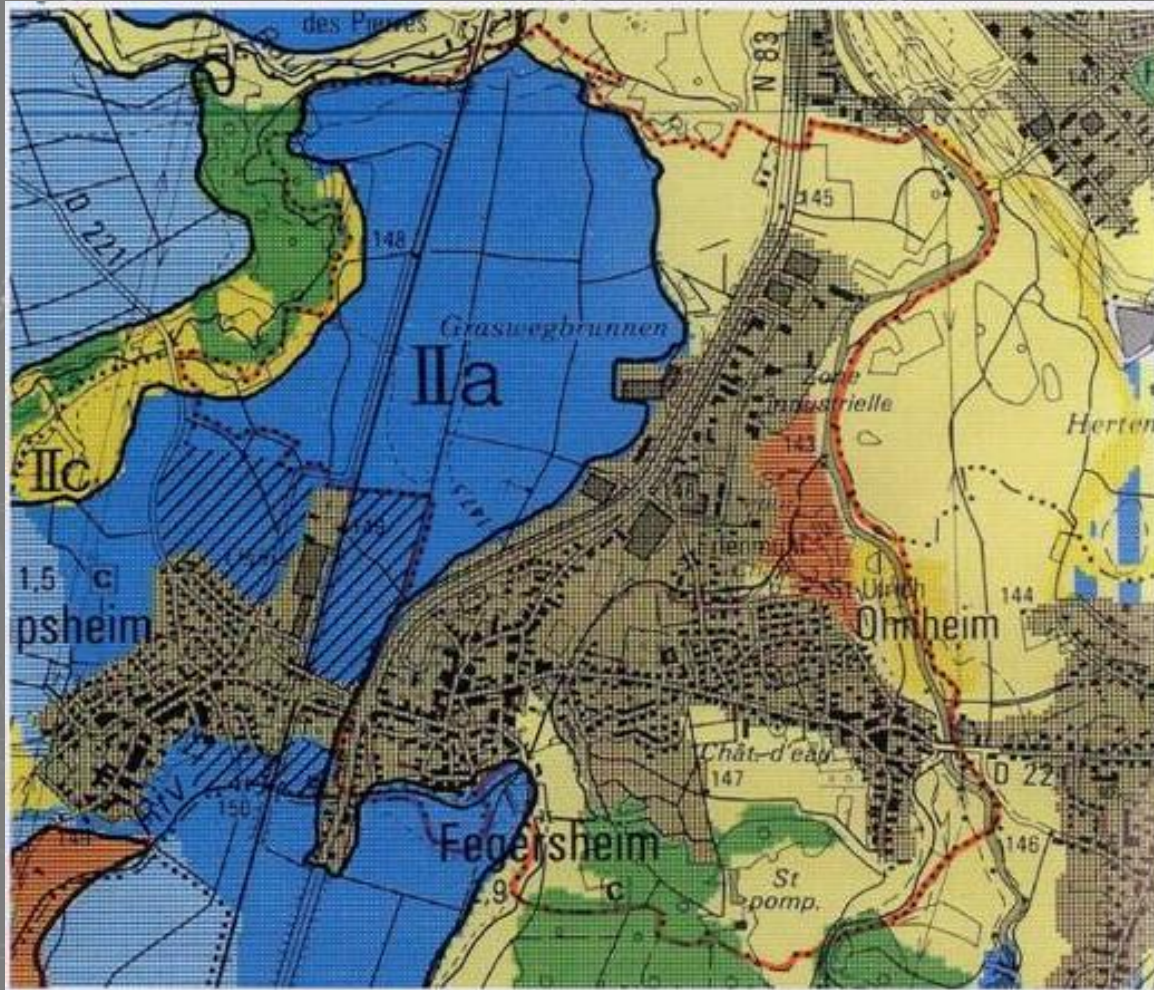
- Fegersheim : surface moyenne de 33 ha
- CUS : surface moyenne de 53 ha



Les contraintes :

- Pertes de surfaces agricoles
- Difficultés de circulation
- Pas de dégradation ou vols
- Pas de problèmes de voisinage

Zone de production agricole



CLASSEMENT PAR GRANDES ZONES DE PRODUCTION AGRICOLE

II) CULTURES SPECIALES ET CEREALECULTURE



Classe 1

Apte à toutes les cultures céréalières et spéciales (betteraves sucrières, tabac, houblon, chou) et légumes de plein champ. Surveillance du taux de matière organique surtout pour les sols très limoneux. Légères contraintes dues à un tassement modéré.



Classe 2

Très bonnes à bonnes aptitudes céréalières (idem classe 1), mais secteur non remembré. Contraintes mineures de pente et d'humidité.

V) CEREALECULTURE DOMINANTE ET PRAIRIES DE FAUCHE



Classe 3

Aptitudes céréalières moyennes à bonnes selon l'excès d'eau. Très bonnes prairies fourragères.



Classe 4

Aptitudes céréalières et prairiales moyennes. Sols très secs ou très engorgés. Irrigation si cultures céréalières ou spéciales (en période estivale).



Classe 5

Inapte aux grandes cultures. Prairies fourragères de médiocre qualité. Engorgement permanent, prairies de bonnes qualités, voir même céréales après assainissement des cuvettes et des anciens bras morts.



Classe 6

Potentialités agricoles quasi nulles. Boisement à envisager (peupliers, aulnes, frênes).